



## Willkommen zu unserer Herbst-Aktion Nr. 2 Bastelaktion „witzige Waldbewohner“

**Liebe Schülerinnen und Schüler,**

möchtet ihr in den Ferien eine kreative Abwechslung? Dann nehmt an der Herbstaktion „witzige Waldbewohner“ teil und gestaltet euren eigenen Waldbewohner. Welch ein Waldbewohner das sein soll, steht euch völlig offen. Dabei kann es sich z.B. um einen Bär, Fuchs, Wolf, etc. handeln. Eurer Kreativität sind hierbei keine Grenzen gesetzt.

### SO GEHT'S

Für die Bastelaktion „witzige Waldbewohner“ benötigt ihr einen Eierkarton, eine Schere, Stifte und ggfs. buntes Papier für den Hintergrund eures Kunstwerks. Damit ihr wisst, wie ihr euren eigenen witzigen Waldbewohner gestalten könnt, findet ihr auf der nächsten Seite eine Bastelanleitung mit den einzelnen Schritten.

### DAS SOLLT IHR TUN

Wenn ihr möchtet, dürft ihr mir ein Bild eures witzigen Waldbewohners an die untenstehende E-Mail-Adresse zusenden oder mir diesen nach den Ferien vorbeibringen. Ich werde dann von allen eingegangenen Bildern eine Fotocollage erstellen, welche wir im Schulhaus oder auf unserer Schulhomepage ausstellen können. Für alle Teilnehmer\*innen gibt es einen kleinen Mitmach-Preis.

**Einsendeschluss ist Montag, der 08.11.2021**

Ich freue mich auf eure tollen Ergebnisse und bin schon ganz gespannt, welche kreative Waldbewohner ihr gestalten werdet!



**Herzliche Grüße und viel Freude wünscht euch**

*Lareen Burzynski*

Sozialarbeiterin/Sozialpädagogin B.A. (FH)  
Schulsozialarbeit Stettenfelsschule

Telefon: 07131 702156

Mobil: 0176/18980775

E-Mail: [schulsozialarbeit@stettenfelsschule.de](mailto:schulsozialarbeit@stettenfelsschule.de)

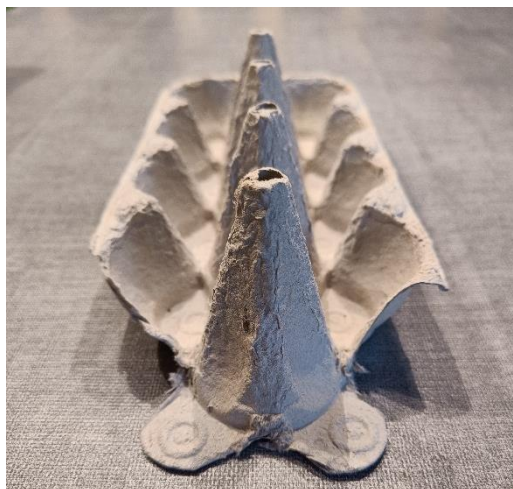
## Bastelanleitung „witzige Waldbewohner“



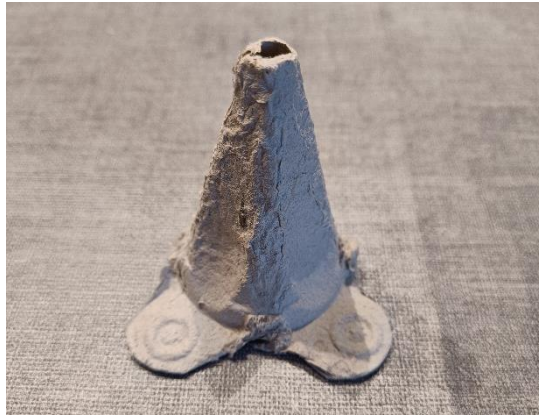
1) Schnappt euch einen leeren Eierkarton und eine Schere



2) Schneidet anschließend die Seiten des Kartons ab



3) Als nächstes schneidet ihr ganz vorsichtig das eine Ende des Kartons ab. Schneidet hierbei einen Kegel (soll die Nase darstellen) + die Kreise (Ohren) vorsichtig aus.



- 4) Wenn ihr dies vorsichtig ausgeschnitten habt, habt ihr bereits die Kopfform eures Waldbewohners ausgeschnitten.



- 5) Überlegt euch nun, welches Tier euer Waldbewohner darstellen soll. Nehmt euch ein Blatt Papier als Unterlage. Als nächstes dürft ihr euren Waldbewohner bunt anmalen. Hierzu könnt ihr entweder Wasserfarben, Wachsmalstifte, Filzstifte etc. verwenden.



- 6) Malt den Karton bunt an.



- 7) Habt ihr euren Waldbewohner bunt angemalt? Dann dürft ihr diesem noch Augen/Mund etc. verpassen. Ihr dürft diese draufmalen oder ausschneiden und ankleben.



- 8) Und fertig ist euer witziger Waldbewohner 😊 Wenn ihr möchtet, könnt ihr nun noch einen Hintergrund + Rahmen gestalten, auf welchen ihr euren Waldbewohner aufkleben könnt. Nehmt hierzu ein Stück Karton oder festeres Papier, schneidet ein Quadrat oder Rechteck aus und malt dieses bunt an. Im Anschluss könnt ihr noch einen Rahmen malen oder diesen aus Ästen, Holzeisstielen etc. aufkleben.

Viel Spaß! 😊